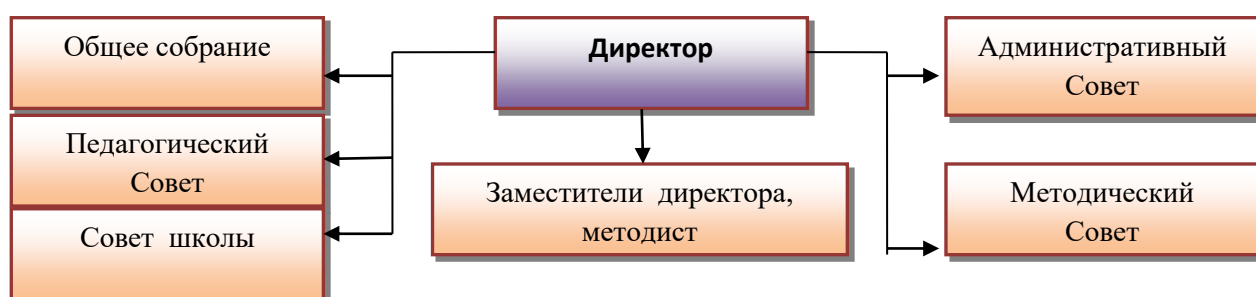


## Структура и органы управления образовательной организацией

### Структура и система управления в ДХШ

В МБУ ДО «Хилокская детская художественная школа» создана функциональная модель управления. Сложившаяся структура управления учреждением соответствует целям деятельности учреждения, оптимально обеспечивает качественное выполнение учреждением функции обучения и воспитания детей и подростков на уровне учреждения, города, района.

### ЛИНЕЙНО – ФУНКЦИОНАЛЬНАЯ СТРУКТУРА



Непосредственное управление учреждением осуществляет директор.

Заместители директора (по учебной и воспитательной работе) руководят деятельностью по своим направлениям.

Заместитель директора по учебной работе организует образовательную деятельность учреждения.

Заместитель директора по воспитательной работе осуществляют воспитательную работу в учреждении.

Директор: Ронис Зинаида Викторовна

Заместитель директора по учебной работе: Коновалова Лариса Ивановна

Заместитель директора по воспитательной работе: Юртаева Наталья Викторовна

Методист: Петрова Светлана Владиленовна

### Контактные телефоны образовательной организации

Директор	8 (30 237) 21-667
Заместители директора	8 (30 237) 21-667